

Схваты с параллельными губками и направляющей. Серия СGB-L

Диаметр поршня 10, 16, 20, 25 и 32 мм, магнитный

Схват с параллельными губками и направляющей серии СGB-L поставляется 4-х различных типоразмеров.

Встроенные направляющие повышают точность захвата. Движение зажима обеспечивается прямым ходом поршня, что увеличивает усилие захвата. Схват мод. СGB имеет монтажные отверстия на трех его сторонах, что облегчает его монтаж. Поршень оснащен магнитным кольцом для работы с датчиками положения мод. СSB. Датчики положения могут располагаться в специальных U - образных канавках на корпусе схвата и, по их показаниям можно судить о раскрытии и закрытии губок. Для облегчения установки схват может быть также оснащен дополнительными адаптерами мод. С-СGP(охватывающий) и L-СGP (охватываемый).



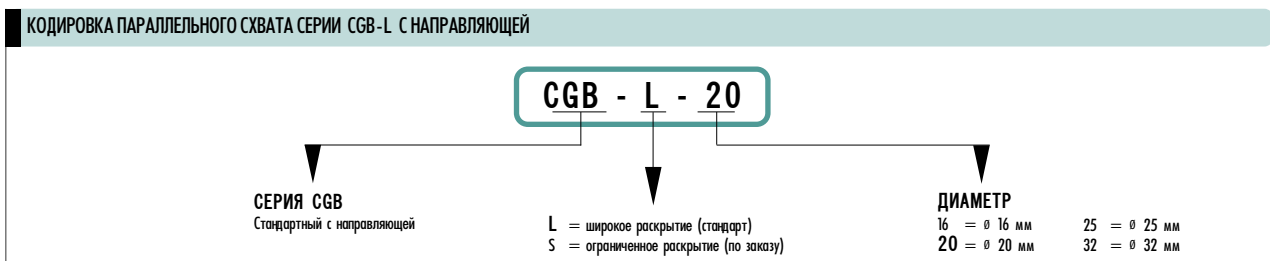
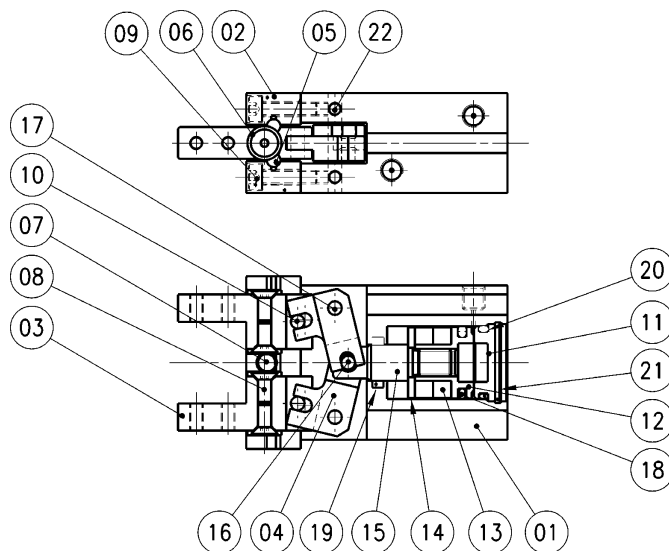
- ▶ Направляющая, позволяющая достигать высокой повторяемости
- ▶ Гибкость в установке
- ▶ Высокая сила захвата

ОБЩИЕ ХАРАКТЕРИСТИКИ		СГВ-L-16	СГВ-L-20	СГВ-L-25	СГВ-L-32
Модель		СГВ-L-16	СГВ-L-20	СГВ-L-25	СГВ-L-32
Диаметр (мм)		16	20	25	32
Тип действия		Двойного действия, параллельного типа			
Рабочее тело		фильтрованный сжатый воздух			
Рабочее давление (бар)		1,5 ÷ 7 бар			
Рабочая температура		0 ÷ 80°C			
Мах. рабочая частота		180 циклов/мин			
Смазка		цилиндр		с или без смазки	
		секция рычага		требуется смазка скользящего элемента	
Раскрытие (мм)		6	8	14	24
Теоретически развиваемое усилие * (N)	закрытие	24	47	75	100
	открытие	18	35	60	85
Максимальная длина до точки захвата L** (см)		40	60	80	100
Вес (гр)		160	280	495	785
Повторяемость		+/- 0,01мм			
Присоединение		M5			
Магнит		магнит на поршне для работы с магнитным датчиком			

* При давлении 5 бар и длине до точки захвата 3 см.

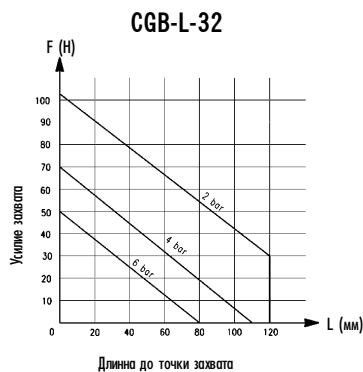
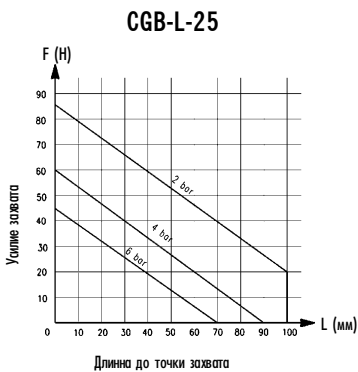
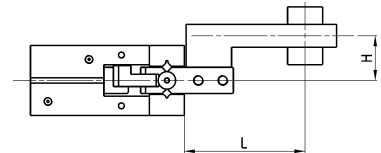
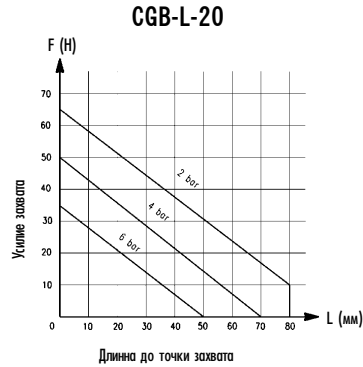
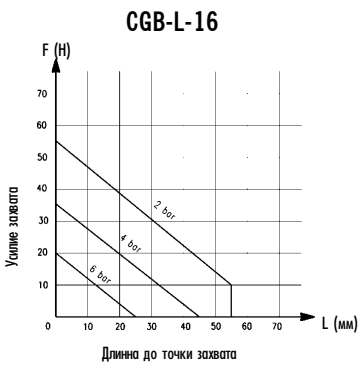
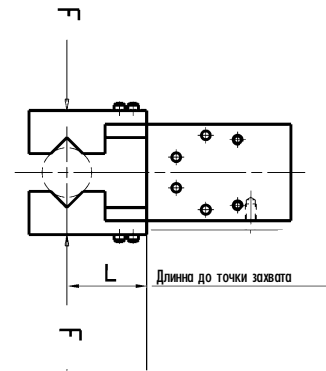
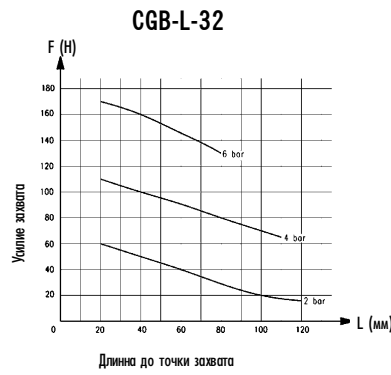
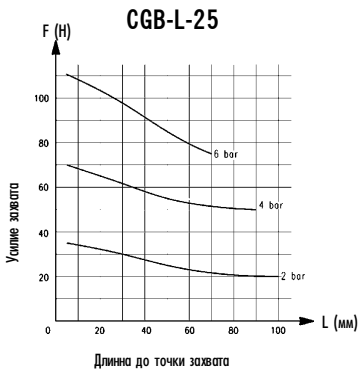
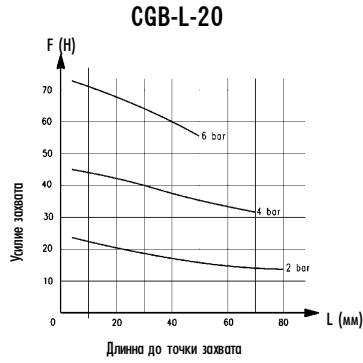
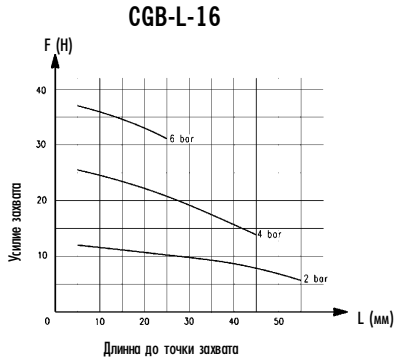
** При давлении 5 бар.

МАТЕРИАЛЫ		
№	Наименование	Материал
01	Корпус	Алюминий
02	Направляющие	стальной сплав
03	Губка	стальной сплав
04	Рабочий рычаг	стальной сплав
05	Шар	хромисто-молибденовая сталь
06	Ограничитель направляющей	стальной сплав
07	Боковой винт направляющей	стальной сплав
08	Монтажный винт	стальной сплав
09	Винт	сталь
10	Палец	сталь
11	Крышка	латунь
12	Поршень	латунь
13	Магнит	Ферритонаполненный пластик
14	Держатель магнита	латунь
15	Шток	нержавеющая сталь
16	Штифт штока	сталь
17	Скользкий штифт	сталь
18	Уплотнение поршня	NBR
19	Уплотнение штока	NBR
20	Кольцевое уплотнение крышки	сталь
21	Стопорное кольцо	стальной сплав
22	Винт под шестигранник	сталь

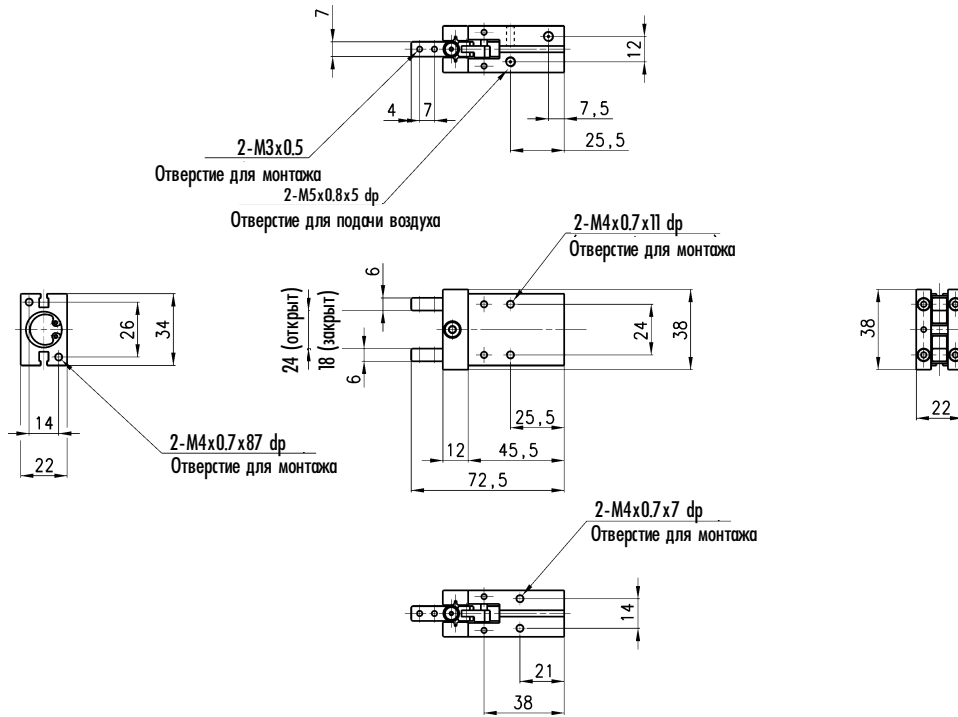




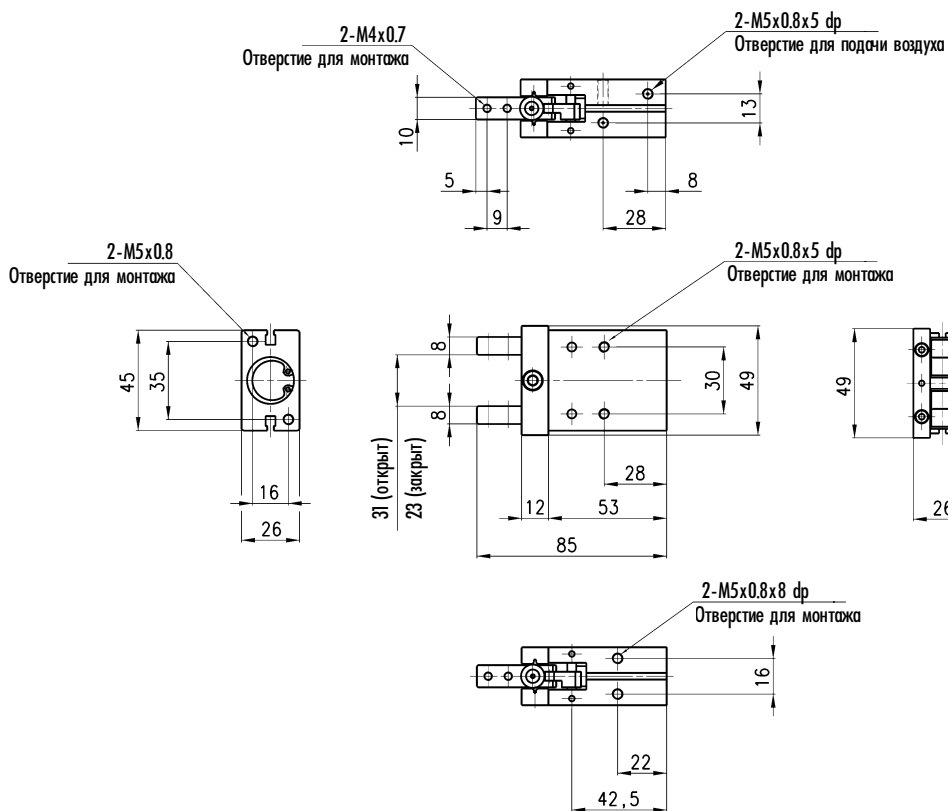
ХАРАКТЕРИСТИКИ УСИЛИЙ ЗАХВАТА



CGB-L-16 Присоединительные размеры

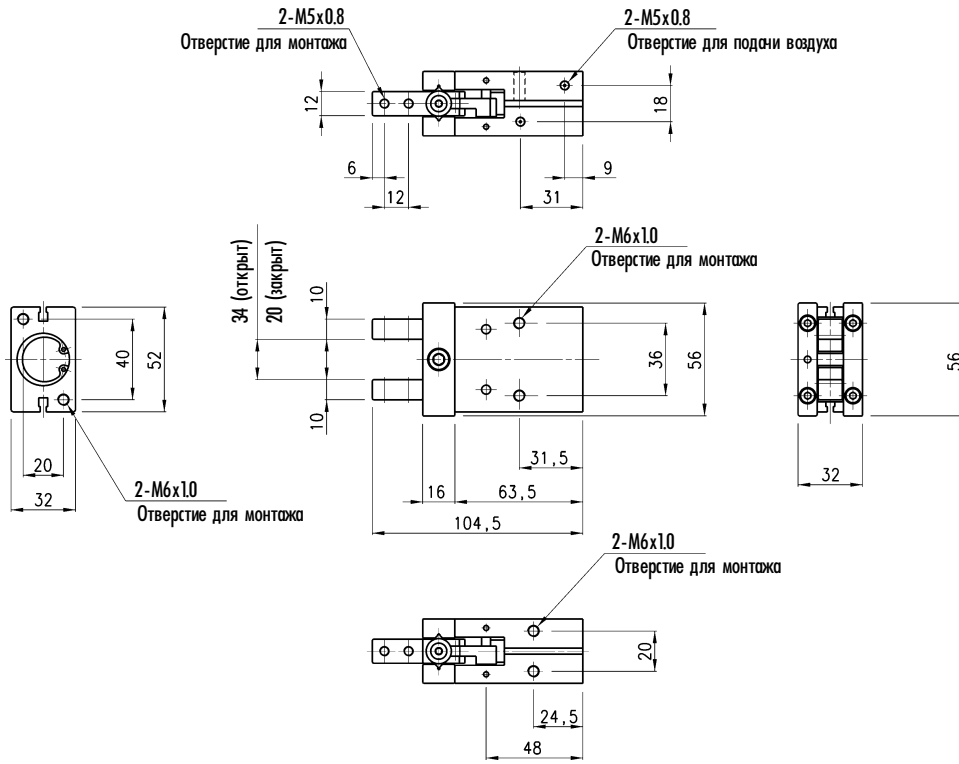


CGB-L-20 Присоединительные размеры

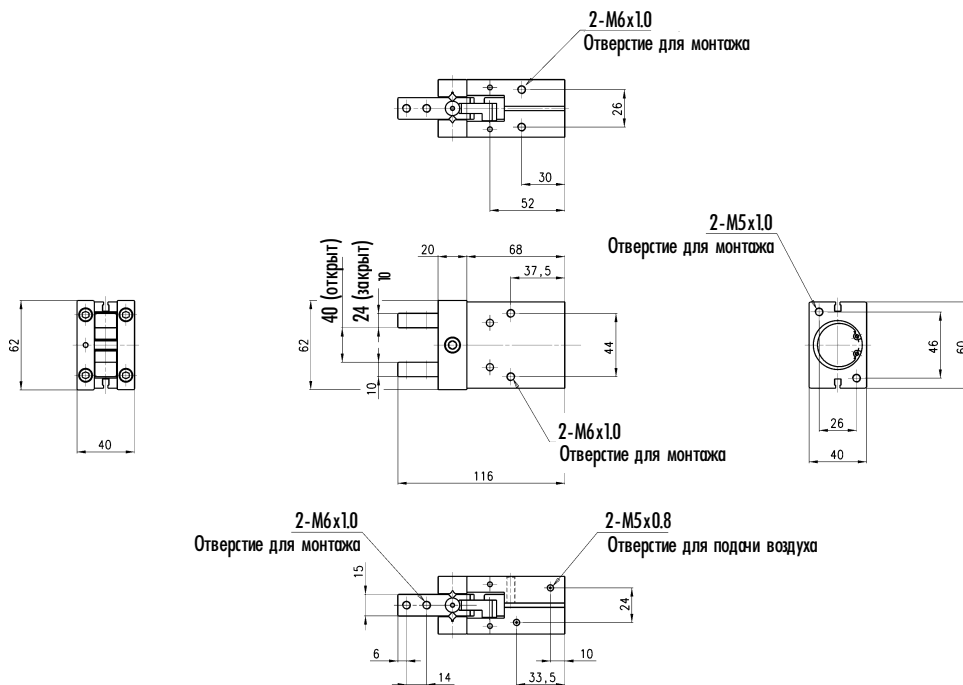




CGB-L-25 Присоединительные размеры

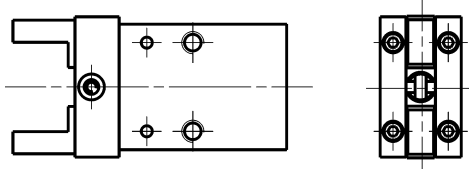


CGB-L-32 Присоединительные размеры



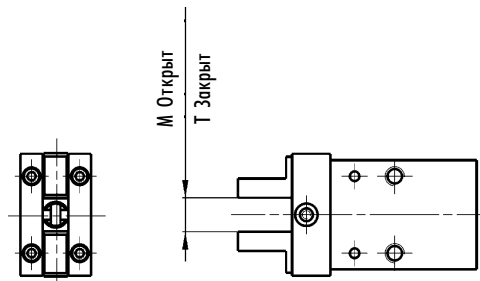
CGB-L Стандартное исполнение (широкое раскрытие)

Мод.
CGB-L-16
CGB-L-20
CGB-L-25
CGB-L-32

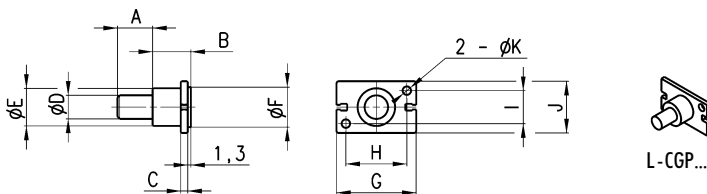


CGBS Специальное исполнение (ограниченное раскрытие)

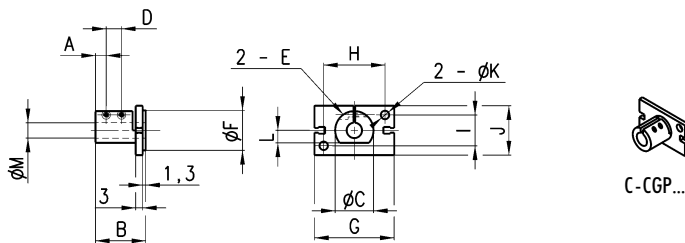
Мод.	М	Т
CGBS-16	12,3	4
CGBS-20	15,2	5
CGBS-25	22,2	7
CGBS-32	25	7



Монтажные принадлежности для схватов серии CGA, CGP, CGS и CGB



РАЗМЕРЫ											
Мод.	A	B	C	D	E	F	G	H	I	J	K
L-CGP-16	15	15	3	10	16	17	34	26	14	22	4,5
L-CGP-20	15	15	3	10	18	21	45	35	16	26	5,5
L-CGP-25	25	17	5	14	26	26	52	40	20	32	6,6
L-CGP-32	25	20	6	16	30	34	60	46	26	40	6,6



РАЗМЕРЫ													
Мод.	A	B	C	D	E	F	G	H	I	J	K	L	M
C-CGP-16	3,5	20,5	16	7	Гнездо 6 - Резьба M3x0,5p	17	34	26	14	22	4,5	6	6
C-CGP-20	5	25,5	20	9	Гнездо 8 - Резьба M4x0,7p	21	45	35	16	26	5,5	7	8
C-CGP-25	7	30,5	25	10	Гнездо 8 - Резьба M4x0,7p	26	52	40	20	32	6,6	5,5	10
C-CGP-32	9	40,5	25	15	Гнездо 8 - Резьба M4x0,7p	34	60	46	26	40	6,6	7,5	12